

# U-SCREEN

ZAAWANSOWANY ODTWARZACZ MEDIÓW HD

**MT4164**



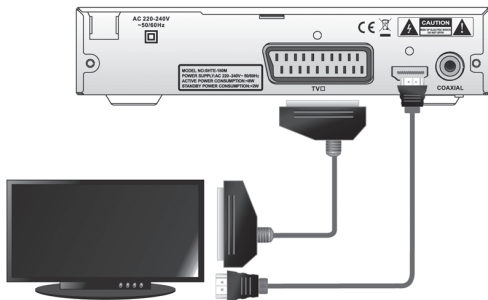
**Szybka instalacja**

## Widok ogólny



**USB**

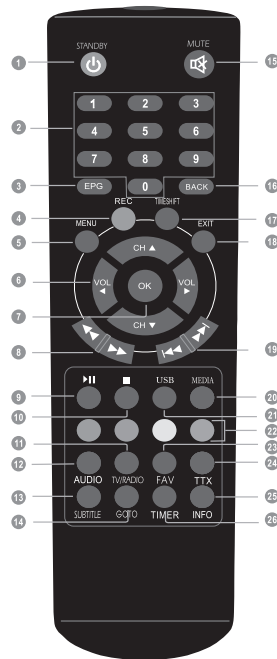
## Połączenia



**Ważne! Użyj tylko jednego rodzaju połączenia [HDMI] lub [SCART].**

## Pilot

1. STANDBY - włącz/wyłącz
2. Klawiatura numeryczna
3. EPG\*
4. RECORD\*
5. MENU
6. Klawisze nawigacyjne
7. OK - potwierdź
8. Przewiń w tył FR/Przewiń do przodu FF
9. PLAY/PAUSE
10. STOP
11. TV/RADIO\*
12. AUDIO
13. SUBTITLE - napisy
14. GOTO
15. MUTE - wyciszenie
16. BACK - powrót
17. TIMESHIFT\*
18. EXIT - wyjście
19. PREVIOUS/NEXT - poprzedni/następny
20. MEDIA
21. USB
22. CZERWONY/ZIELONY/ŻÓŁTY/NIEBIESKI dla funkcji w menu
23. FAV\*
24. TTX\*
25. INFO
26. TIMER\*



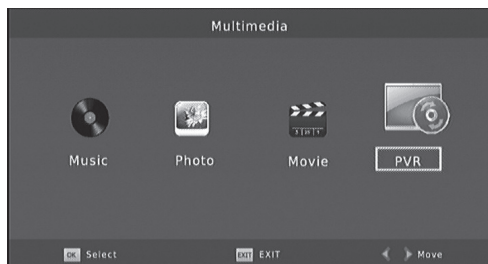
*\*Dostępność funkcji zależna od wersji urządzenia.*

## Korzystanie z urządzenia

Dokonaj wszystkich połączeń, wciśnij przycisk **STANDBY** na pilocie aby uruchomić urządzenie. Podłącz teraz urządzenie USB (pendrive lub dysk USB). Zobaczysz komunikat jak poniżej:

USB device is inserted

Wciśnij przycisk **USB** na pilocie, pojawi się poniższy ekran:

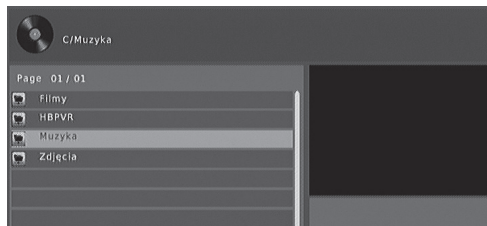


Użyj klawiszy nawigacyjnych aby wybrać pożądaný rodzaj multimedíów który zamierzasz odtworzyć.

## Music (Muzyka)



Aby odtwarzać pliki muzyczne wybierz ikonę "Music" i wciśnij przycisk **OK**. Tylko obsługiwane pliki audio będą wyświetlane na liście.



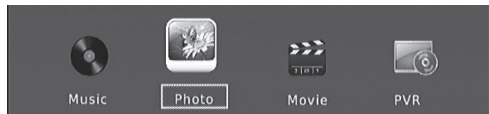
Użyj klawiszy nawigacyjnych aby wybrać plik, wciśnij **OK** aby rozpocząć odtwarzanie. Możesz używać klawi-

szy PLAY/PAUSE/STOP/FR/FF do kontrolowania odtwarzania.



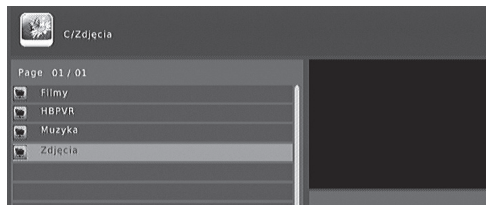
Aby zakończyć odtwarzanie wciśnij przycisk EXIT na pilocie.

## Photo (Zdjęcia)



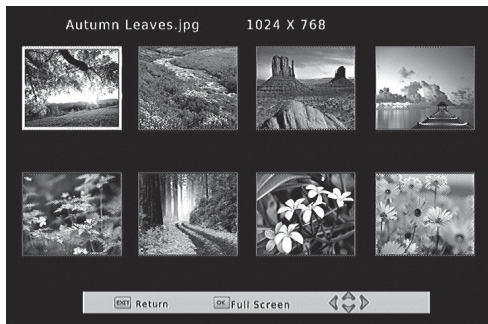
Aby przeglądać pliki graficzne wybierz ikonę "Photo" i wciśnij OK. Tylko obsługiwane pliki graficzne będą wyświetlane na liście.

4



Użyj klawiszy nawigacyjnych aby wybrać plik, wciśnij OK aby oglądać w trybie pełnego ekranu. Wciśnij przycisk PLAY aby uruchomić pokaz slajdów, wciśnij przycisk GOTO aby pokazać miniaturki plików. Wciśnij przycisk BACK aby pokazać poprzednie menu, wciśnij przycisk EXIT aby zakończyć oglądanie zdjęć.

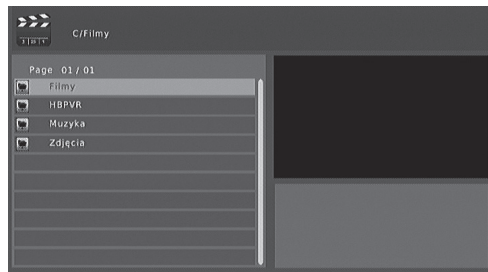




## Movie (Filmy)



Aby oglądać filmy wybierz ikonę „Movie” i wciśnij przycisk OK. Tylko obsługiwane pliki filmowe będą wyświetlane na liście.



Użyj klawiszy nawigacyjnych aby wybrać plik, wciśnij OK aby uruchomić podgląd.



Wciśnij CZERWONY przycisk na pilocie aby odtwarzać w trybie pełnego ekranu.

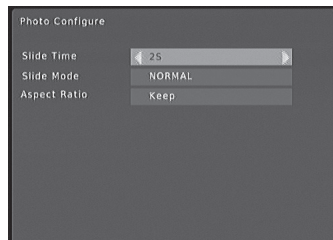


## Opcje Multimedia

Wciśnij przycisk MENU na pilocie, użyj klawiszy nawigacyjnych aby wybrać ostatnią ikonę „USB”.



Wybierz "Photo Configure" i wciśnij przycisk OK.



Możesz ustawić czas opóźnienia slajdu (1-8 sekund), efekt przejścia slajdu (slide mode: normal, random-losowy, inne) oraz tryb wyświetlania obrazu - aspect ratio: keep (zachowaj proporcje), discard (nie zachowuj proporcji).

Wybierz "Movie Configure" i wciśnij OK.



Wybierz rozmiar czcionki napisów (Subtitle Specific), tło napisów (Subtitle BG) oraz kolor czcionki napisów (Subtitle FontColor).

## Ustawienia obrazu

Wciśnij przycisk MENU na pilocie, użyj klawiszy nawigacyjnych aby wybrać drugą ikonę „Picture”.



**Proporcje ekranu:** Auto/4:3 LetterBox/  
4:3 Pan&Scan/4:3 Full/16:9 PillarBox/16:9 Pan&Scan/  
16:9 Wide Screen.

**Rozdzielczość (Resolution):** 576i/576p/720p/1080i  
/1080p(50Hz).

**System nadawania(TV Format):** PAL/NTSC.

**Tryb wyjścia (Video Output):** CVBS/RGB.

*Funkcje oraz specyfikacja techniczna może ulec zmianie bez wcześniejszego powiadomienia. Pomoc techniczna dostępna na: [www.media-tech.eu](http://www.media-tech.eu)*

