

# DVB-T NAVIGATOR

Watch Digital TV programs  
on Your PC & Android TV box!

**MT4163**



## Instrukcja obsługi

## Spis treści

Spis treści.....	2
Wprowadzenie .....	2
Zawartość opakowania .....	2
Wymagania systemowe .....	2
Instalacja urządzenia.....	3
Instalacja oprogramowania .....	3
Korzystanie z urządzenia .....	5
Główne okno TV (Main TV) .....	7
Pilot.....	8
Używanie EPG (Electronic Program Guide).....	8
Ulubione kanały .....	9
Podgląd nagranych programów (Recorded TV) .....	9
Planowane nagrywanie .....	10
Teletext.....	11
Funkcja Timeshift.....	11
Nagrywanie .....	11
Ustawienia (Settings) .....	11
Edycja listy kanałów .....	12

## Wprowadzenie

Dziękujemy za zakup tunera DVB-T najnowszej generacji. Tak wiele funkcji w urządzeniu o tak niewielkich rozmiarach – timeshift, nagrywanie planowane i wiele innych. Prosimy o zapoznanie się z niniejszą instrukcją przed rozpoczęciem korzystania z urządzenia.

## Zawartość opakowania

- DVB-T USB
- Mała antenka
- Przejściówka do podłączenia standardowej anteny telewizyjnej
- Pilot
- Płyta CD z oprogramowaniem
- Instrukcja obsługi

## Wymagania systemowe

- Windows XP/Vista/7
- procesor Pentium 4 lub szybszy
- 1GB RAM
- Wolny port USB 2.0
- DirectX 9.0C lub nowsze
- Napęd CD-ROM

## Instalacja urządzenia

Włóż płytę CD do napędu CD-ROM, system uruchomi okno instalatora jak na poniższym rysunku:



Wybierz i kliknij "Driver Installation", gdy pojawi się powyższe okno kliknij "Next".

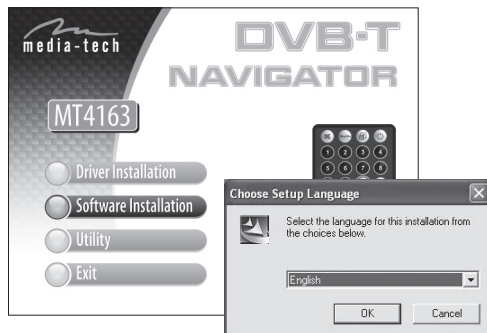
Gdy operacja zakończy się pomyślnie kliknij „Finish”.

Możesz teraz podłączyć tuner DVB-T do portu USB w komputerze PC. System Windows rozpozna i zainstaluje nowe urządzenie automatycznie.

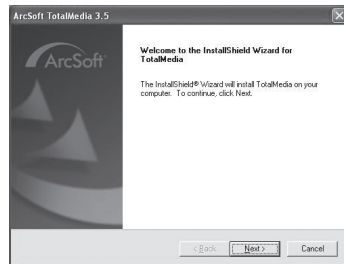
## Instalacja oprogramowania

Wybierz i kliknij "Software Installation", gdy pojawi się

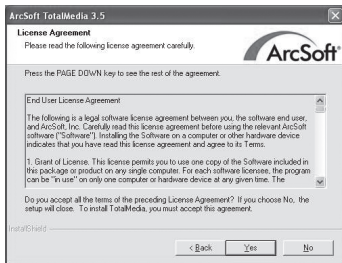
poniższe okno wybierz język instalatora i kliknij „OK”.



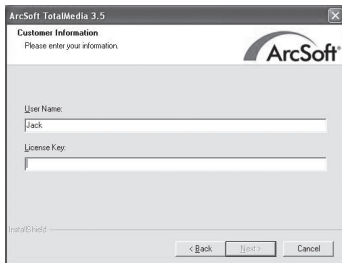
Gdy pojawi się następujące okno kliknij "Next".



Gdy pojawi się poniższe okno kliknij "Yes".

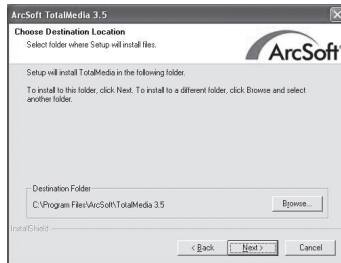


Gdy pojawi się poniższe okno wprowadź nazwę użytkownika (user name) oraz klucz produktu (license key) a następnie kliknij "Next".

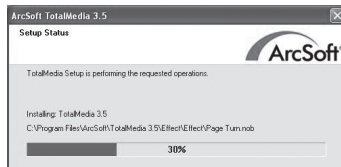


**Ważne! Klucz produktu znajduje się na kopertce płyty CD lub w pliku tekstowym "sn.txt" w katalogu głównym tej płyty – użyj notatnika windows aby otworzyć ten plik i odczytać klucz.**

Teraz wybierz folder docelowy aplikacji lub zatwierdź wprowadzony klikając "Next".



Instalacja w trakcie...



Gdy instalacja oprogramowania zakończy się kliknij „Finish”.

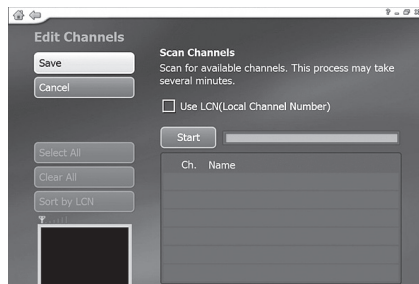
## Korzystanie z urządzenia

Podłącz antenę do tunera DVB-T. Zalecane jest wystawienie anteny na zewnątrz budynku lub użycie standardowej zewnętrznej anteny telewizyjnej. Następnie podłącz tuner do portu USB w komputerze PC. Uruchom aplikację "TotalMedia" podwójnie klikając ikonę na pulpicie Windows. Pojawi się poniższe okno:

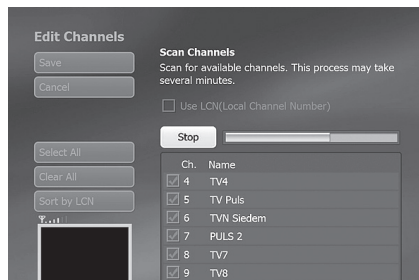


Wybierz i kliknij "TV". Następnie kliknij „Yes” aby rozpocząć wyszukiwanie kanałów.

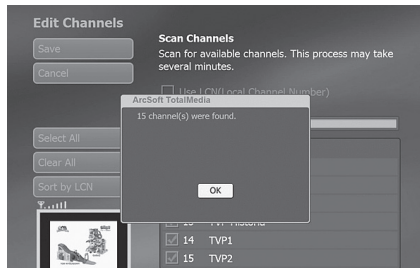
Kliknij "Start" aby rozpocząć proces wyszukiwania.



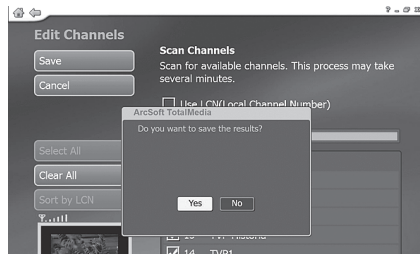
Skanowanie w toku...



Gdy skanowanie się zakończy pojawi się komunikat jak poniżej (ilość znalezionych kanałów zależy od siły sygnału i kraju odbioru). Kliknij „OK”.

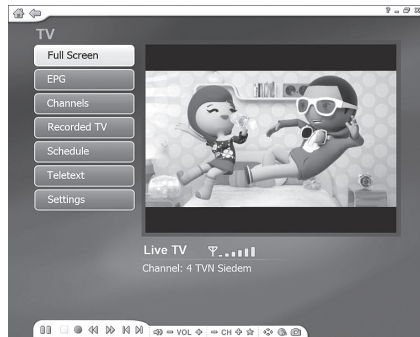
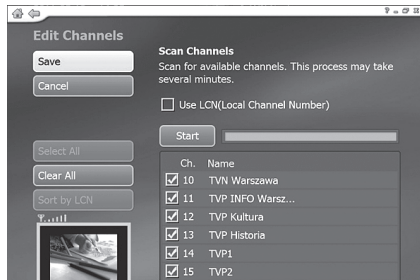


Kliknij „Yes” aby potwierdzić.

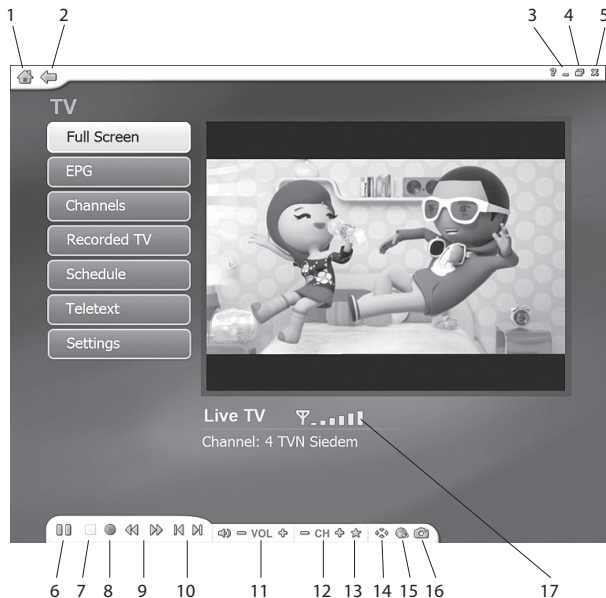


Możesz już rozpocząć oglądanie telewizji. Pojawi się poniższe okno:

Aby zapisać listę znalezionych kanałów kliknij „Save”.



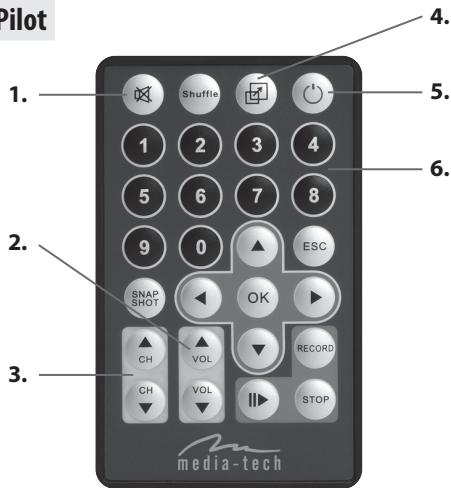
## Główne okno TV (Main TV)



1. Powrót do głównego menu aplikacji.
2. Powrót do poprzedniego okna (Back).
3. Minimalizacja aplikacji do paska zadań.
4. Tryb okno/pełny ekran.
5. Zamknij aplikację.
6. Przycisk Timeshift/pause.
7. Przycisk stop.
8. Przycisk nagrywania (Record).
9. Przewijanie do tyłu/przewijanie do przodu.
10. Przycisk poprzedni/następny.
11. Kontrola głośności.
12. Przełączanie kanałów.
13. Aktywuj/dezaktywuj ulubione kanały (Favorites).
14. Współczynnik proporcji ekranu: 4:3, 16:9 lub automatyczne dopasowanie.
15. Audio: wybierz spośród dostępnych ścieżek audio.
16. Przycisk Snapshot: wciśnij aby zrzuścić bieżącą klatkę obrazu do pliku JPEG lub BMP.
17. Wskaźnik siły sygnału bieżącego kanału.

## Pilot

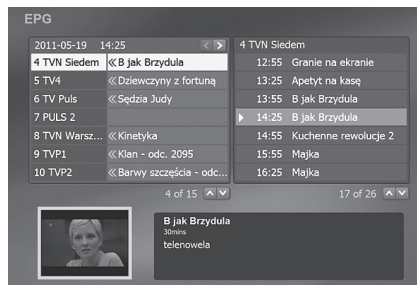
PL



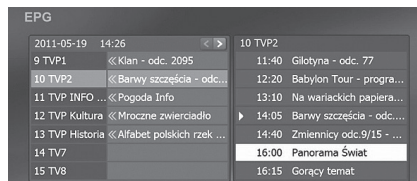
- 1. MUTE:** włącz/wyłącz wyciszenie.
- 2. VOL:** kontrola głośności.
- 3. CH:** przełączanie kanałów.
- 4. ZOOM:** włącz/wyłącz tryb pełnoekranowy.
- 5. POWER:** uruchom/zamknij aplikację.
- 6. Klawisze numeryczne:** do wprowadzania numeru kanału.

## Używanie EPG (Electronic Program Guide)

Kliknij "EPG" na ekranie głównego okna TV, pojawi się poniższy ekran:

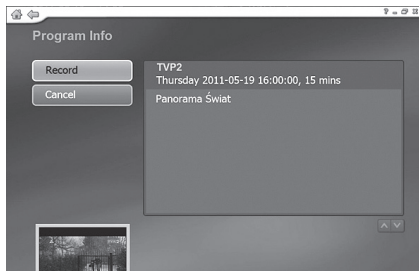


Kliknij < > aby przełączyć dzień, użyj przycisków ^ v aby przewinąć listę do góry/w dół. Kliknij na wybranej audycji aby wyświetlić szczegółowy opis. Pojawi się poniższy ekran:

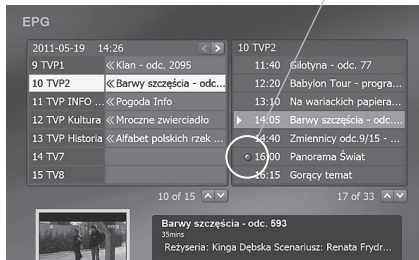




Możesz kliknąć "Record" aby dodać program do listy planowanego nagrywania. Aby wyjść kliknij przycisk "Cancel" lub "Back".

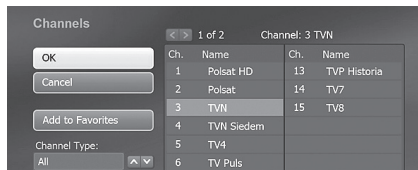


Program planowany do nagrania oznaczony jest czerwoną kropką jak na poniższym ekranie:



## Ulubione kanały

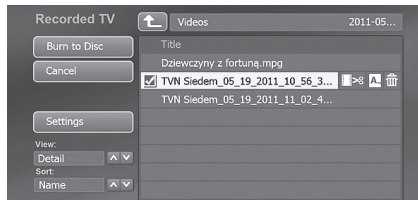
Kliknij przycisk "Channels" na głównym oknie TV, pojawi się poniższy ekran:



Kliknij na wybranej pozycji i kliknij "Add to Favorites" aby dodać kanał do listy ulubionych, wciśnij ponownie aby usunąć z listy ulubionych. Gdy zakończysz kliknij "OK" aby zachować zmiany.

## Podgląd nagranych programów (Recorded TV)

Kliknij "Recorded TV" na głównym oknie TV aby uzyskać dostęp do uprzednio nagranych programów TV.



Kliknij na pozycji aby ją zaznaczyć. Kliknij "Burn to Disc" aby zapisać wybrany plik na dysku CD/DVD. Kliknij po-dwójnie wybraną pozycję aby rozpocząć odtwarzanie w trybie pełnoekranowym.

## Planowane nagrywanie

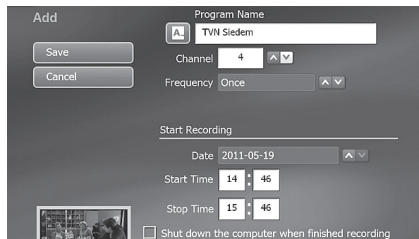
Kliknij przycisk "Schedule" na głównym oknie TV aby otworzyć okno do planowania nagrywania progra-mów. Aby zmodyfikować już wprowadzony wpis za-znaczyć tą pozycję i kliknij przycisk "Modify". Aby dodać nowe zadanie kliknij przycisk "Add".



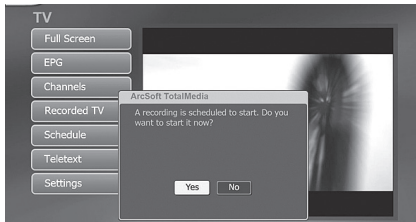
Użyj przycisków  $\wedge \vee$  aby wprowadzić numer kanału oraz częstotliwość zadania nagrywania (once - raz, we-ekly - co tydzień, monthly - co miesiąc).

Następnie wprowadź datę (date) i godzinę rozpoczęcia nagrywania (start time), następnie wprowadź godzinę zakończenia nagrywania (stop time). Jeżeli chcesz aby komputer po nagraniu automatycznie się wyłączył za-

znacz opcję "Shut down the computer when finished recording". Kliknij "Save" aby zapisać zadanie nagrywa-nia, kliknij "Cancel" lub "Back" aby wyjść.



Gdy oglądasz inny kanał i zaraz powinno rozpocząć się nagranie wg wprowadzonego planu pojawi się okno informujące o tym fakcie. Kliknij "Yes" aby zezwolić na przełączenie na odpowiedni kanał i rozpoczęcie nagry-wania.



## Teletext

Kliknij przycisk "Teletext" na głównym oknie TV aby uzyskać dostęp do telegazety. Użyj przycisków  $\wedge$   $\vee$  aby przełączać strony lub wprowadź numer strony używając klawiszy numerycznych na pilocie.



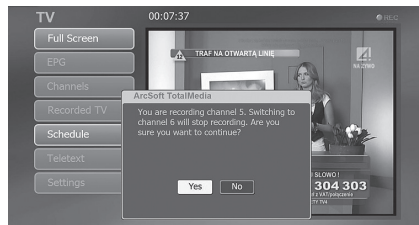
## Funkcja Timeshift

Kliknij przycisk "Pause" na głównym oknie TV aby wstrzymać oglądany program. Obraz się zatrzyma, program będzie buforowany do tymczasowego pliku na dysku HDD. Aby wznowić oglądanie wciśnij ponownie przycisk "Pause".

## Nagrywanie

Kliknij przycisk "Record" na głównym oknie TV aby rozpocząć nagrywanie programu. W prawym górnym rogu będzie migał napis "REC". Gdy będziesz chciał

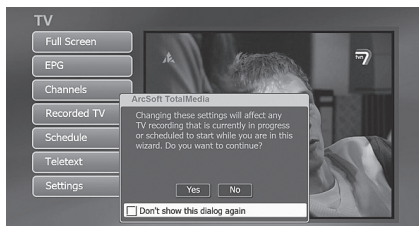
przełączyć na inny kanał pojawi się komunikat z ostrzeżeniem jak poniżej:



Wybierz "Yes" aby zakończyć nagrywanie i przełączyć na inny kanał, w innym przypadku kliknij "No".

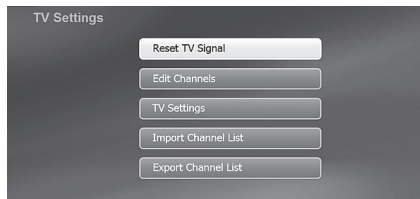
## Ustawienia (Settings)

Kliknij przycisk "Settings" na głównym oknie TV aby otworzyć menu ustawień. Pojawi się komunikat ostrze-



gawczy, że zmiana niektórych parametrów może mieć wpływ na nagrywanie planowane lub nagranie które już trwa. Kliknij "Yes" aby kontynuować.

Kliknij "Reset TV signal" aby rozpocząć wyszukiwanie kanałów od nowa.



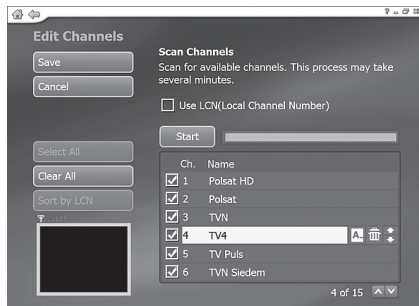
Wybierz kraj odbioru z listy i kliknij "Next".



Teraz kliknij "Start" aby rozpocząć wyszukiwanie kanałów.

## Edycja listy kanałów

Kliknij przycisk "Edit Channels" na oknie TV Setting, pojawia się poniższy ekran:



Wybierz pozycję, kliknij ikonę "A" aby zmienić nazwę kanału, kliknij ikonę kosza aby usunąć kanał z listy, kliknij na ikonie  $\wedge \vee$  aby zmienić pozycję kanału na liście. Gdy zakończysz kliknij "Save" aby zachować zmiany.

*\*Specyfikacja i wygląd urządzenia może ulec modyfikacji bez wcześniejszego powiadomienia.*