

USB HYBRID TV STICK

Watch & record Digital TV & Analog TV
programs on Your PC!

MT4153



Instrukcja obsługi

Wprowadzenie

Presto! PVR jest rejestratorem video w Twoim komputerze. Możesz nagrywać programy TV a także sygnał ze źródła zewnętrznego (np. odtwarzacza DVD). Korzystanie z aplikacji jest intuicyjne jak korzystanie z konwencjonalnego odtwarzacza video.

Wymagania systemowe

- system Windows XP SP2/Vista 32bit
- wymagania dla poszczególnych rozdzielczości:
 - ▶ **standard H.264;**
Tryb 1920x1080, procesor Intel Core 2 Duo 2.0 GHz, 1 GB RAM (zalecane 2GB RAM)
Tryb 1280x720, procesor Intel Pentium D 2.8 GHz, 512 MB RAM (zalecane 1GB RAM)
Tryb 720x576, procesor Intel Pentium 4 2.4 GHz, 512 MB RAM (zalecane 1GB RAM)
 - ▶ **standard MPEG2;**
Tryb 1920x1080, procesor Intel Pentium 4 2.4 GHz, 512 MB RAM (zalecane 1GB RAM)
Tryb 720x576, procesor Intel Pentium 4 2.0 GHz, 512 MB RAM (zalecane 1GB RAM)
- co najmniej 100MB wolnej przestrzeni na HDD dla aplikacji oraz 500MB podczas działania aplikacji
- karta graficzna zgodna z DirectX 9.0, 16-bit głębią

kolorów, rozdzielczość 1280x1024, 128MB RAM (zalecane 256 RAM)

- zainstalowane w systemie sterowniki DirectX 9.0c lub nowsze
- karta dźwiękowa zgodna z AC'97
- cyfrowa lub analogowa antena

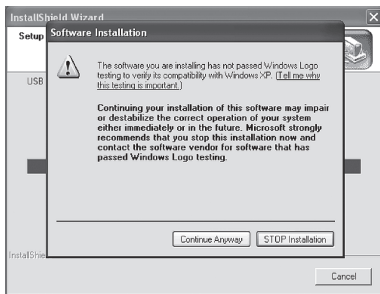
Właściwości

- wsparcie dla obrazu jakości HD.
- zgodność z telewizją analogową i cyfrową (DVB-T, DMB-T oraz ATSC).
- nagrywanie programów na twardy dysk lub DVD (opcja dostępna gdy Twój program jest zgodny z Direct Disc Recording (DDR)).
- planowane nagrywanie (Schedule Recording).
- Elektroniczny przewodnik po programach TV – EPG
- łatwe odtwarzanie zapisanych programów.
- zatrzymywanie programu TV podczas oglądania
- odbiór programów telewizji analogowej i cyfrowej.
- łatwa kontrola nad rozmiarem, jasnością i kolorem obrazu.
- zgodność z dźwiękiem AC3, radiem DVB oraz HDTV
- napisy i podpisy wielojęzyczne.
- zapisywanie klatek obrazu do plików graficznych
- podgląd wielu programów w jednym oknie w trybie „Tile mode”

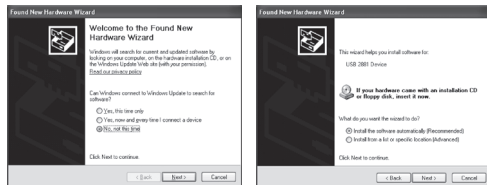
Instalacja sterownika i aplikacji

Instalacja sterownika

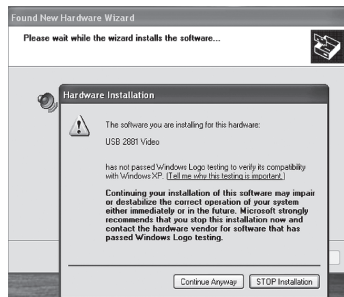
1. Uruchom „setup.exe” z folderu\driver z płyty CD i kliknij „Next”.
2. Gdy pojawi się poniższe okno kliknij „Continue Anyway”.



3. Po zakończeniu instalacji kliknij „Finish”.
4. Po podłączeniu tunera do komputera, system automatycznie wykryje nowe urządzenie i zaproponuje wyszukiwanie sterowników w Internecie. Wybierz „No, not this time” i naciśnij „Next”.
5. Wybierz „Install the software automatically (Recommended)” i naciśnij „Next”.



6. Po wyświetleniu poniższego okna kliknij „Continue Anyway”.

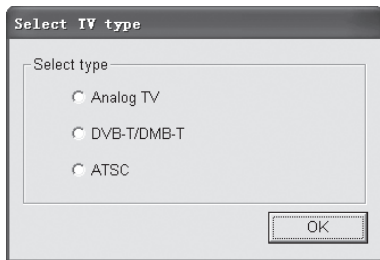


7. Kliknij „Finish” na zakończenie instalacji sterownika USB 2881 Video.
8. System wykryje kolejne urządzenie „USB Audio Device”. Powtórz instalację według tych samych kroków jak poprzednio.

Instalacja aplikacji (Presto! PVR)

Przed instalacją aplikacji upewnij się, że urządzenie do odbioru jest zainstalowane w komputerze oraz posiada podłączoną antenę.

Włóż płytę CD do napędu CD-ROM i postępuj wg komunikatów na ekranie. Po instalacji kreator zapyta o wybór sygnału, który będzie wykorzystywany.



Uwaga! Powyższy obraz jest tylko dla przykładu. Wygląd okienka może się różnić w zależności od wersji Presto! PVR.

Po dokonaniu wyboru sygnału wejściowego, kreator otworzy kolejne okno odpowiednio do wybranego źródła.



Analog TV



Digital TV

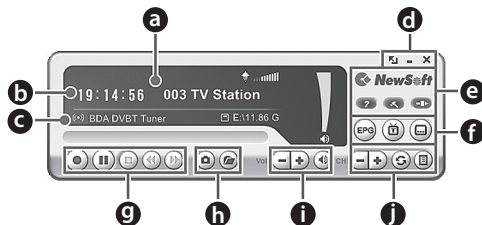
Przy telewizji analogowej można wybrać rodzaj wyjścia audio oraz źródło.

Obsługa urządzenia

Przed uruchomieniem programu podłącz antenę do tunera a następnie podłącz tuner do wolnego portu USB 2.0 w komputerze.

Ważne. Dołączona do zestawu antena jest przeznaczona do odbioru telewizji na zewnątrz pomieszczeń i w miejscach o dużym natężeniu sygnału. W przypadku korzystania z tunera wewnątrz budynków o znacznym tłumieniu fal radiowych zalecamy podłączenie anteny dachowej lub innej, ze wzmacniaczem.

Panel sterowania



a	Wyświetlacz prezentuje takie informacje jak: aktualny program status (<i>Time-shift</i> , <i>Nagrywanie</i> , <i>Odtwarzanie</i> , <i>Przewijanie do przodu</i> , <i>Przewijanie do tyłu</i> oraz <i>Nazwa programu</i>) a także siłę sygnału. Uwaga! 1. Program status pojawi się tylko podczas odtwarzania, nagrywania lub aktywowania funkcji <i>time-shift</i> . 2. Siła sygnału pokazywana jest tylko w trybie telewizji cyfrowej.
b	Aktualny czas, numer kanału, nazwa kanału.
c	Nazwa wykorzystywanego urządzenia (tunera TV) oraz ilość wolnego miejsca na nagrywanie.
d	Kontrolki rozmiaru okna podglądu (tryb pełny ekran, minimalizuj, zamknij).

e	Link do strony producenta aplikacji oraz dostęp do systemu pomocy oraz do ustawień
f	Przyciski funkcji specjalnych: EPG (informacja o programie), teletext, napisy. Funkcje zależne od nadawanego sygnału TV
g	Przyciski kontrolujące nagrywanie i odtwarzanie
h	Zapis klatki z obrazu do pliku graficznego
i	Kontrola siły głosu oraz funkcja wyłączenia dźwięku
j	Zmiana kanału, powrót do ostatniego kanału, wybór kanału z listy

Więcej szczegółowych informacji na temat oprogramowania znajdziesz w jego systemie pomocy.

Pilot zdalnego sterowania

Power:	otwórz/ zamknij Tv Presto! Pvr5
AV Source:	źródło AV
0~9:	wybierz numer kanału
Recall:	powrót do ostatnio oglądanego kanału
Mute:	wyłączenie dźwięku
Stop:	zatrzymanie odtwarzania
Record:	nagrywanie plików multimedialnych
CH+ :	kanał do przodu
CH- :	kanał do tyłu

- VOL+ :** zwiększenie głośności
VOL- : zmniejszenie głośności
Full Screen: wyświetlanie obrazu TV na całym ekranie monitora
Time Shift: funkcja bufora TIMESHIFT

